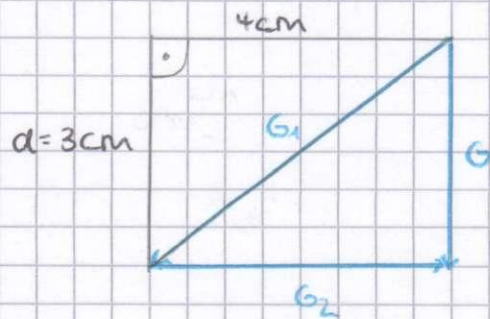


$$G = 300\text{ N}$$

$$G_1 = 420\text{ N}$$

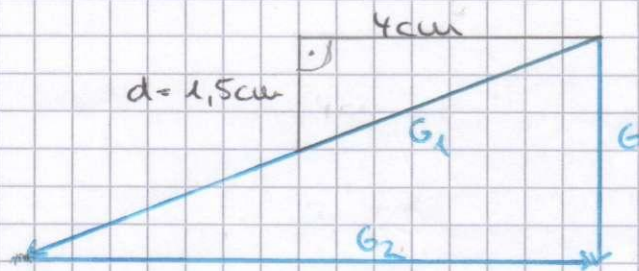
$$G_2 = 300\text{ N}$$



$$G = 300\text{ N}$$

$$G_1 = 500\text{ N}$$

$$G_2 = 400\text{ N}$$



$$G = 300\text{ N}$$

$$G_1 = 825\text{ N}$$

$$G_2 = 750\text{ N}$$

außerdem gemessen: $d = 1\text{ cm} \Rightarrow G = 300\text{ N}$

$G_1 = 1200\text{ N}$

$G_2 = 1150\text{ N}$

Anschließend wurde eine allgemeine Formel anhand der Anfangsskizze angefertigt:

