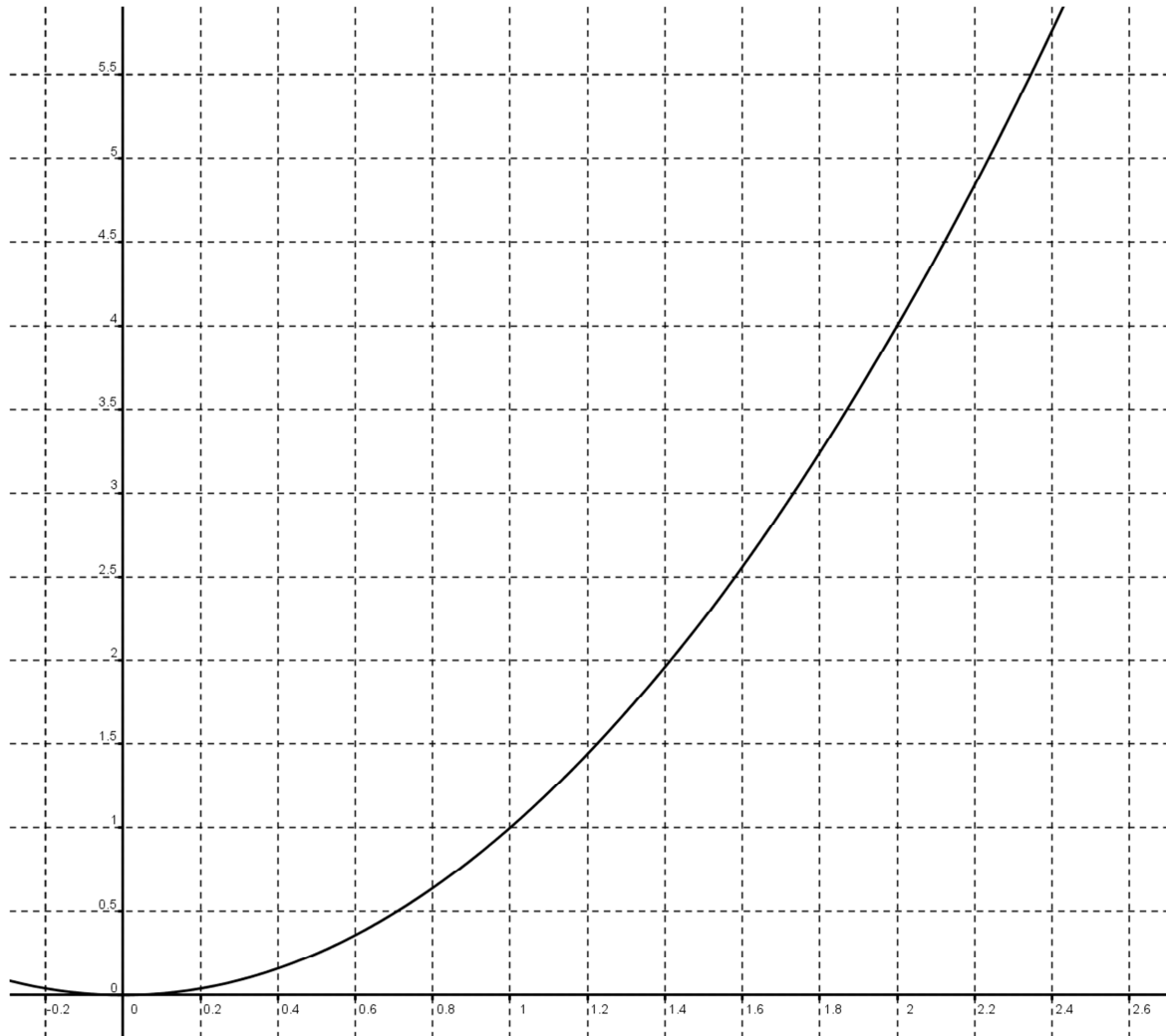


Zeichnerische Bestimmung der Sekanten- und Tangentensteigung

In der Graphik ist der Graph der Funktion f mit $f(x) = x^2$ gegeben.



Aufgaben:

1. Zeichnen Sie die Sekante durch die Punkte $A(1|f(1))$ und $B(2|f(2))$ und bestimmen Sie aus der Zeichnung ihre Steigung.
2. Zeichnen Sie ebenso die Sekante durch die Punkte $A(1|f(1))$ und $C(1,5|f(1,5))$ und bestimmen Sie aus der Zeichnung ihre Steigung.
3. Zeichnen Sie (näherungsweise) die Tangente an den Graphen im Punkt $A(1|1)$ ein und bestimmen Sie ihre Steigung aus der Zeichnung.