

Name:

Klasse:

Datum:

## Protokoll zum Lernpfad „direkte Proportionalität“

### Einführung:

1. Hier kannst du die Frage zum ersten Video beantworten. Trage deine Lösung in die Tabelle ein:

Wanderweg in km	2	4	6	8	10
Laufzeit in min	30	60		120	150

2. Für das Zuordnen der richtigen Zahlenpaare habe ich \_\_\_\_ Lösungsversuche benötigt.

3. Hier kannst du die Frage zum zweiten Video beantworten.

Wanderweg in km	2	4	6	8	10
Laufzeit in min	30	80		160	180

Kannst du die gesuchte Zahl bestimmen?  Ja  Nein

Begründe!

---

---

---

5. Hier kannst du die Frage zu den Diagrammen beantworten.

Das Besondere an Diagramm 1 im Unterschied zu Diagramm 2 ist:

- ---
- ---
- ---

## Besondere Eigenschaften:

**Merke:**

Für **direkt proportionale Zuordnungen** gilt folgende Regel:

(1) \_\_\_\_\_

\_\_\_\_\_

\_\_\_\_\_

(2) \_\_\_\_\_

\_\_\_\_\_

\_\_\_\_\_

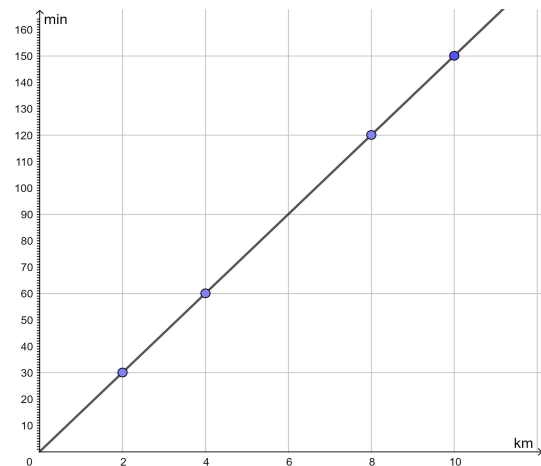
Bei einer **direkt proportionale Zuordnung** ...

... \_\_\_\_\_

\_\_\_\_\_

\_\_\_\_\_

\_\_\_\_\_



1. Handelt es sich um eine direkt proportionale Zuordnung? Begründe!

a) Gewicht Äpfel → Preis

\_\_\_\_\_

\_\_\_\_\_

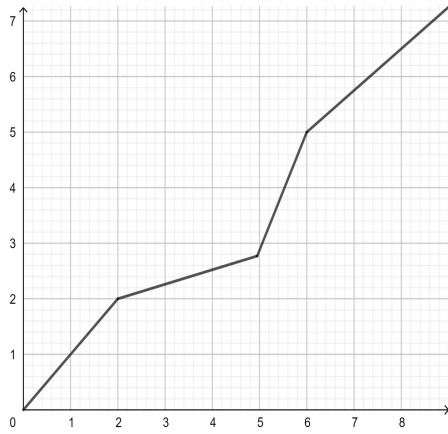
b)

x	1	2	3	4	5
y	3	6	9	13	15

\_\_\_\_\_

\_\_\_\_\_

c)



---

---

---

---

2. Wähle eines der Beispiele (1), (2) oder (3) und begründe, unter welchen Bedingungen dieses direkt proportional ist.

---

---

---

---

**Weitere Eigenschaften:**

**Merke:**

---

---

---

**Zusatzübung:**



Paula und ihre Familie machen in den Ferien Urlaub in Großbritannien. Dort wird eine andere Wahrung verwendet, namlich britische Pfund. Paula mochte einen Uberblick uber ihre Ausgaben in Euro behalten, also legt sie eine Tabelle an. Von ihrem Vater wei sie, dass  $5 \text{ £} = 5,6 \text{ €}$  sind.

Erganze die Lucken in ihrer Tabelle!

Pfund in £	1	2	5	6	10
Euro in €			5,6		

Bestimme den Proportionalitatsfaktor: \_\_\_\_\_

Erstelle ein Koordinatensystem und zeichne den Graphen zu dieser Zuordnung! Vergiss nicht die Achsen zu beschriften!

